

Porteur Plateau Seul (avec grue de 36t/m)

Longueur utile : 7m 40
Longueur totale du porteur : 11m 52

Largeur : 2m 50

Charge maxi : 12T 267



Avec grue 36t/m

Flèche de 14m 60

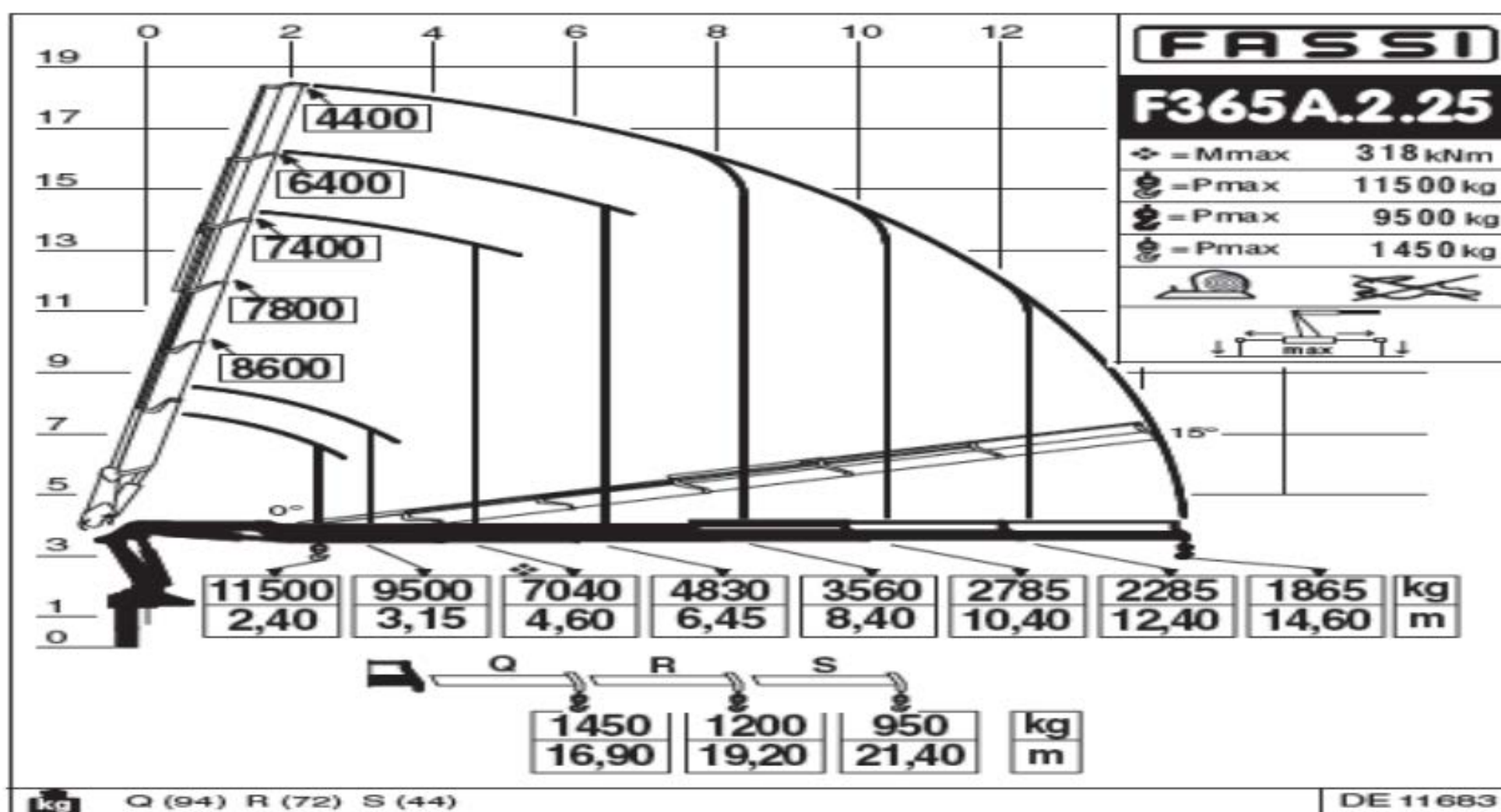


Tableau de capacité de levage en fonction de la longueur de la flèche (métrage donné par rapport à l'axe de grue)

Longueur de flèche	2m 40	3m 15	4m 60	6m 45	8m 40	10m 40	12m 40	14m 60
Charge levable correspondante	11T 500	9T 500	7T 040	4T 830	3T 560	2T 785	2T 285	1T 865