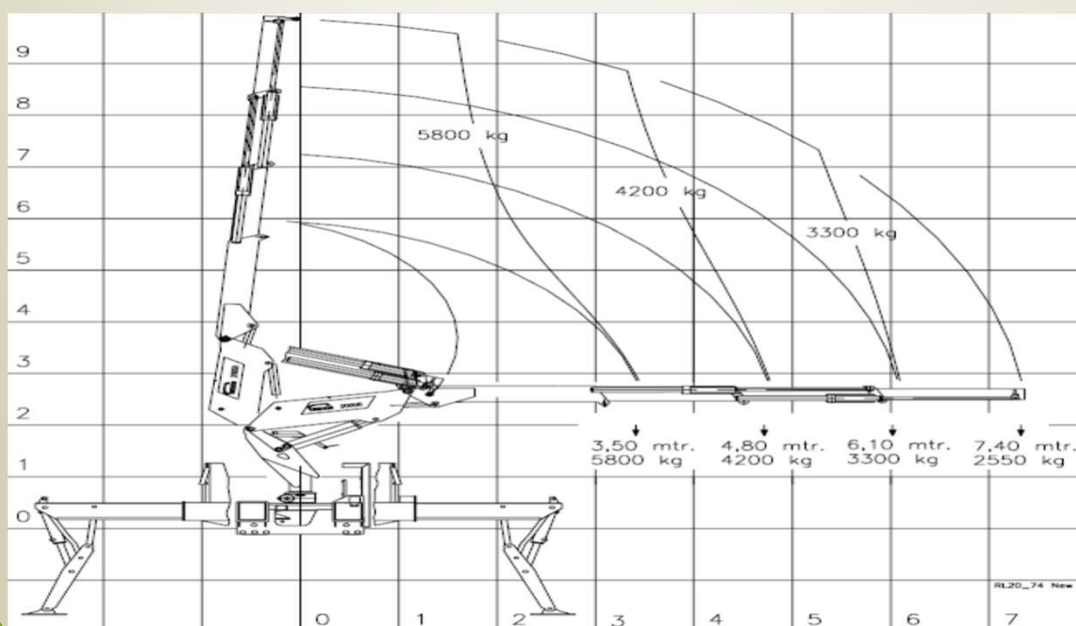


Semi-remorque Plateau-grue (avec grue roulante 20 t/m)

- Longueur utile de chargement : 12m
- Largeur : 2m 50
- Charge maxi : 22T 800 pour l'ensemble
- Flèche de 7m 40



Longueur de flèche	3m50	4m80	6m10	7m40
Charge levable correspondante	5T 800	4T 200	3T 300	2T 550